

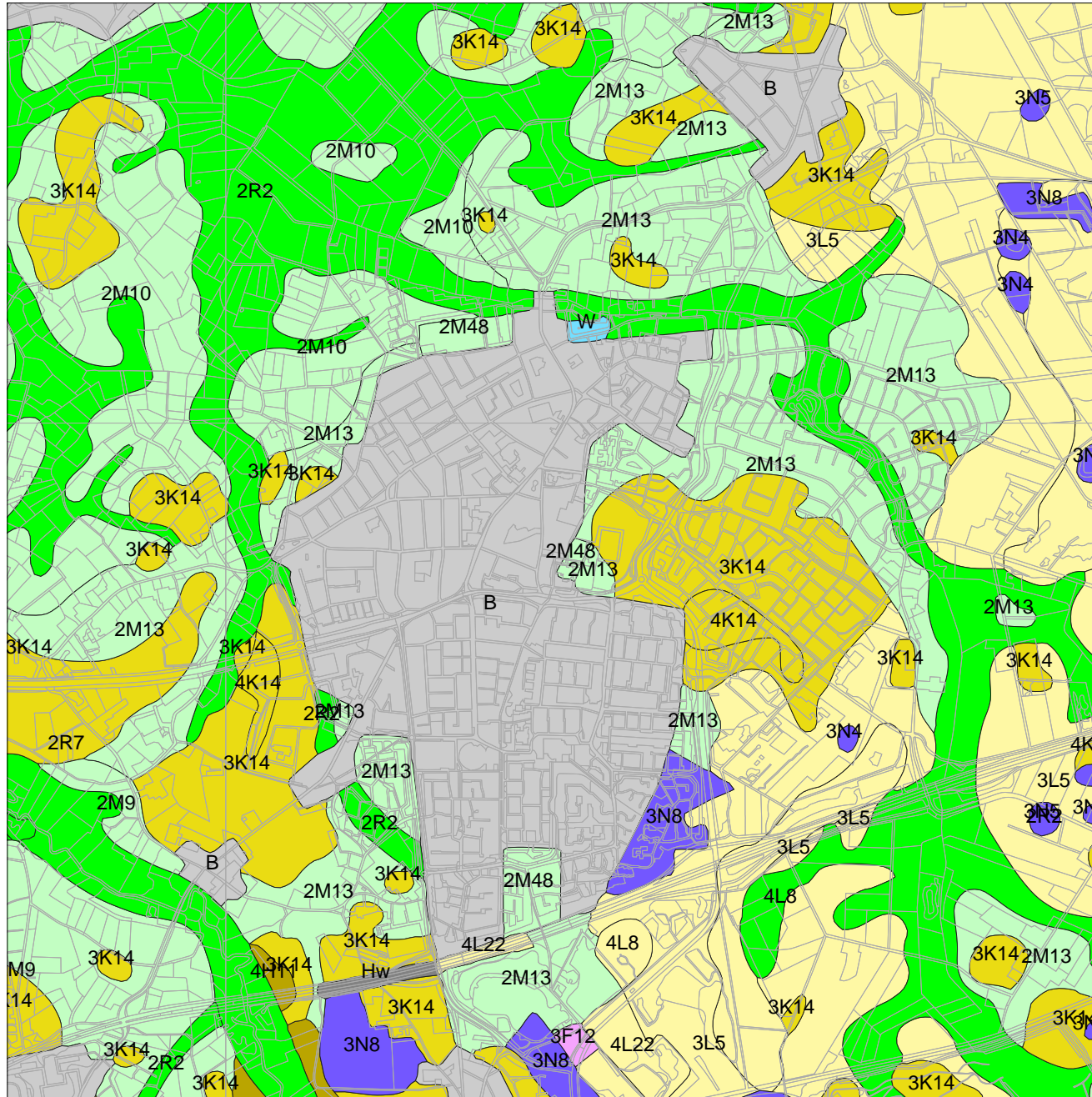
# Geomorfologische kaart

Archeologische opgraving Vincent van Goghstraat te Nuenen

14-08-2009

G.R. Ellenkamp (RAAP)

168521 / 389186



164123 / 384789

## Legenda

- TOP10 ((c)TDN)
- GEOMORFOLOGIE ((c)Alterra)**
  - Wanden
  - Hoge heuvels en ruggen
  - Terpen
  - Hoge duinen
  - Plateaus
  - Terrassen
  - Plateau-achtige vormen
  - Waaivormige glooiingen
  - Niet-waaivormige glooiingen
  - Lage ruggen en heuvels
  - Welvingen
  - Vlakten
  - Laagten
  - Ondiepe dalen
  - Matig diepe dalen
  - Diepe dalen
  - Water
  - Bebouwing
  - Overig (Dijken etc)
- PROVINCIES

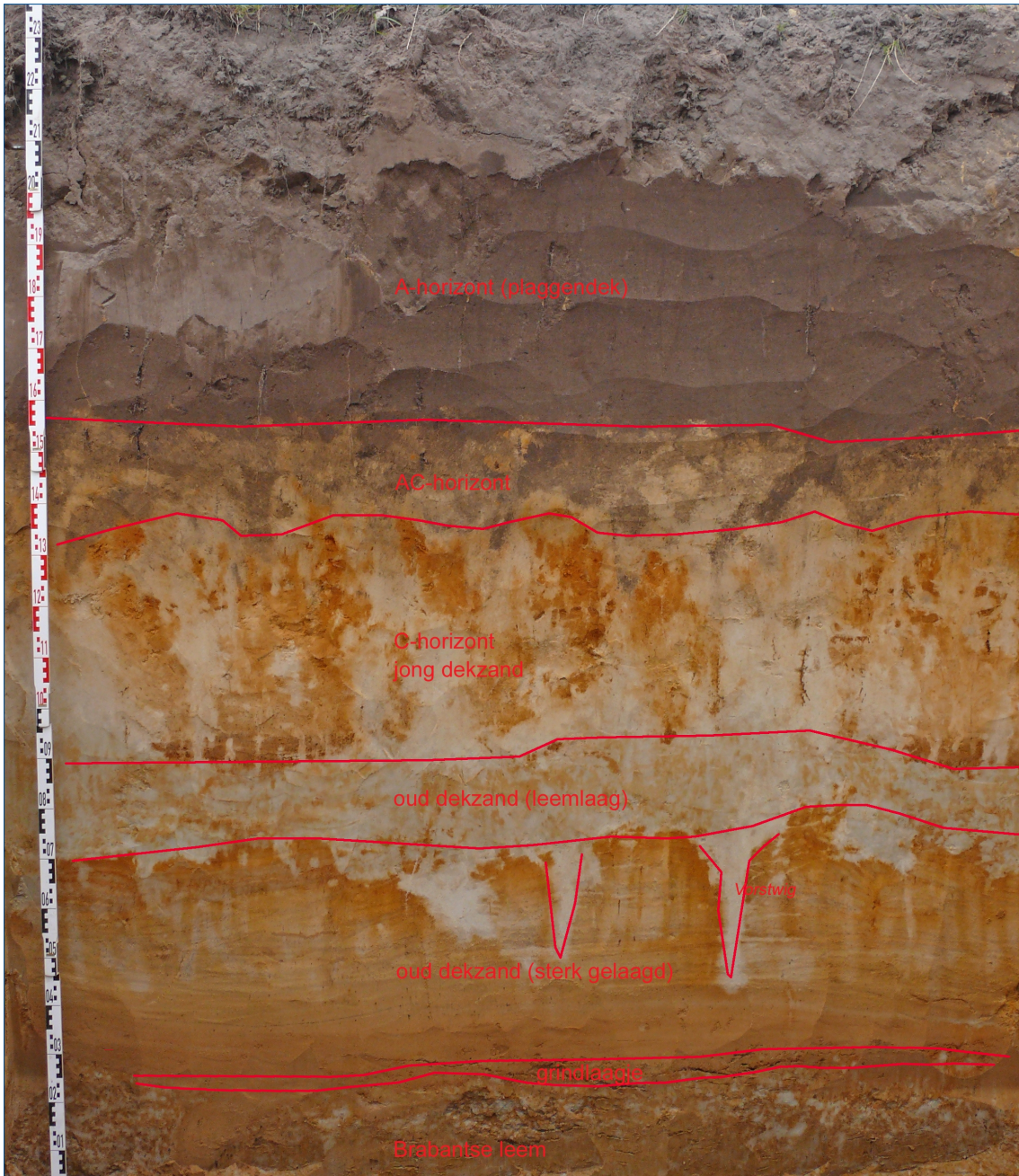


Archis2

Rijksdienst voor het Cultureel Erfgoed  
Ministerie van Onderwijs, Cultuur en  
Wetenschap







Figuur 3. Profiel 3 met een duidelijk herkenbare gelaagdheid met verschillende afzettingen.





*Figuur 4. Profiel 5 met een bouwvoor en menglaag met spitsporen.*



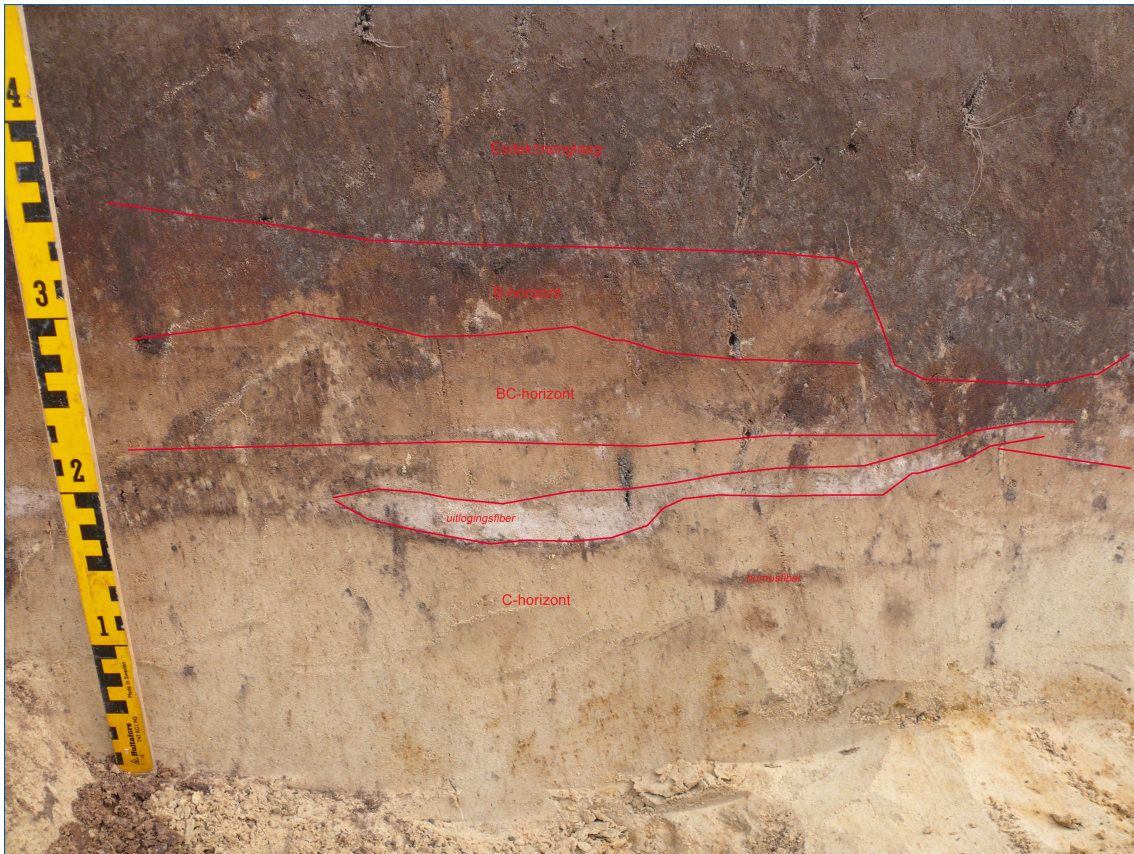


*Figuur 5. Profiel 4 met een restant van de B/BC-horizont onder de bewerkte bovengrond.*



*Figuur 6. Profiel 7 met humusfibers in de C-horizont.*





*Figuur 7. Detail van profiel 6, met daarin de mogelijk humusuitlogingsfibers.*





*Figuur 8. In profiel 6 doorsnijdt een esbed de B-horizont.*